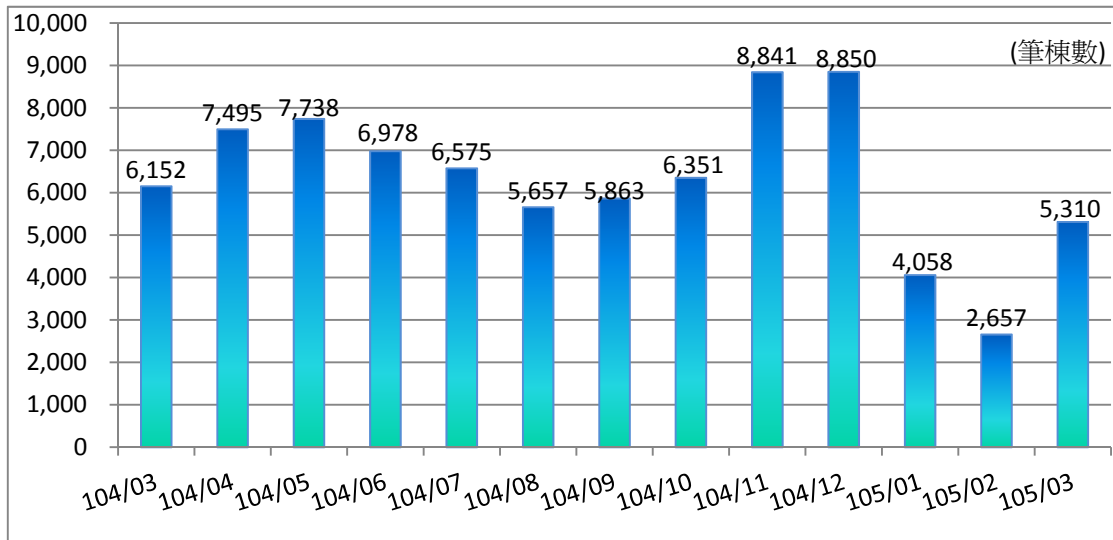
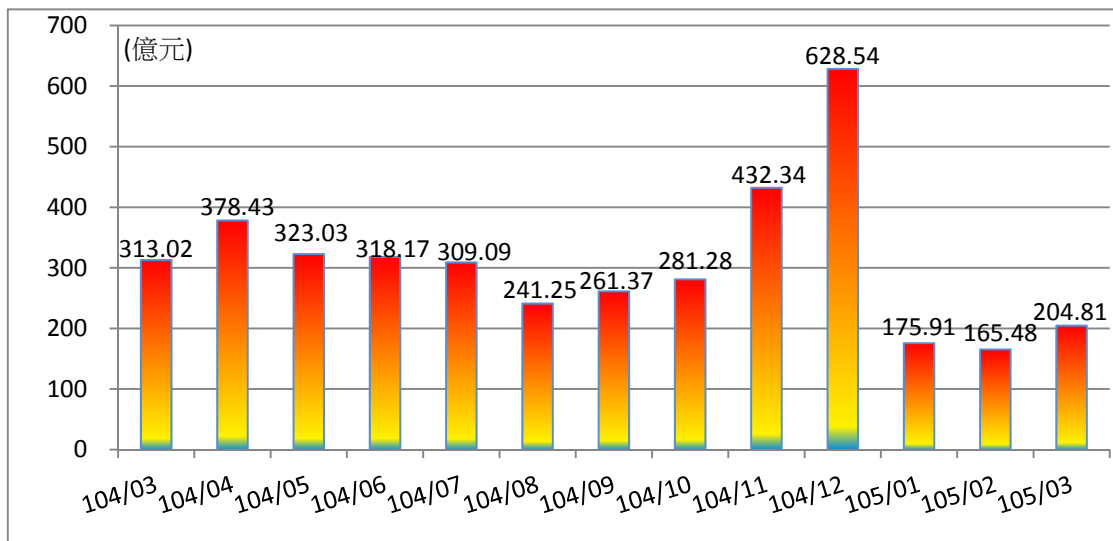


105 年 3 月桃園市不動產市場分析月報

■ 實價登錄揭露交易量/總金額統計

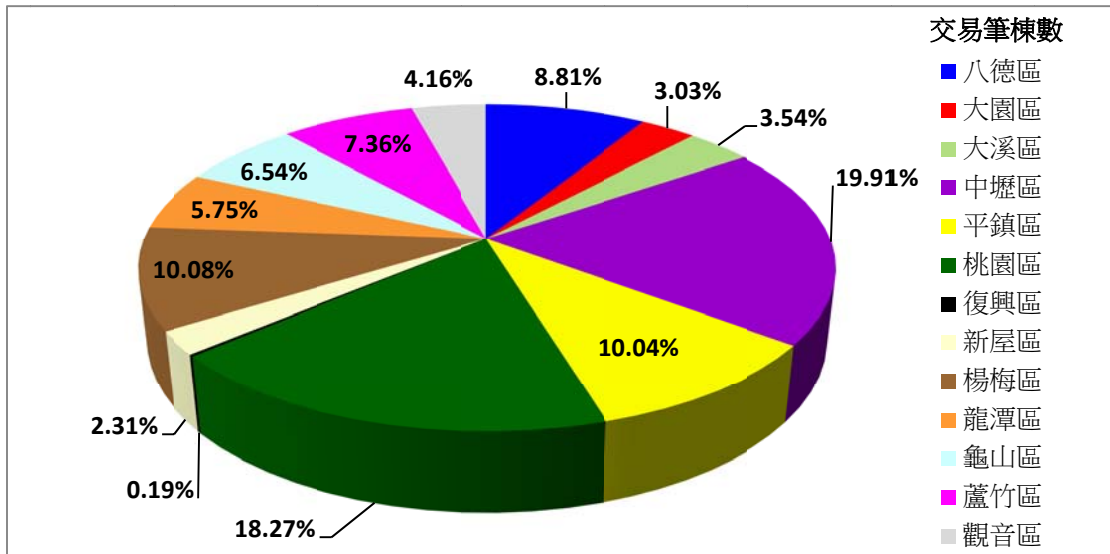


圖、近一年實價登錄揭露案件交易筆棟數趨勢圖

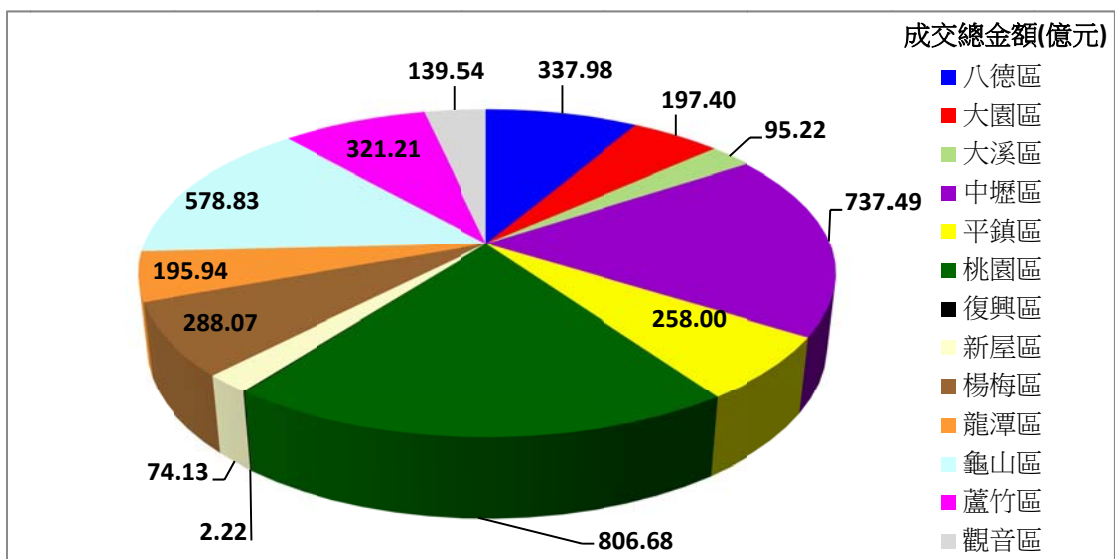


圖、近一年實價登錄揭露案件成交總金額趨勢圖

■ 各行政區成交規模表現

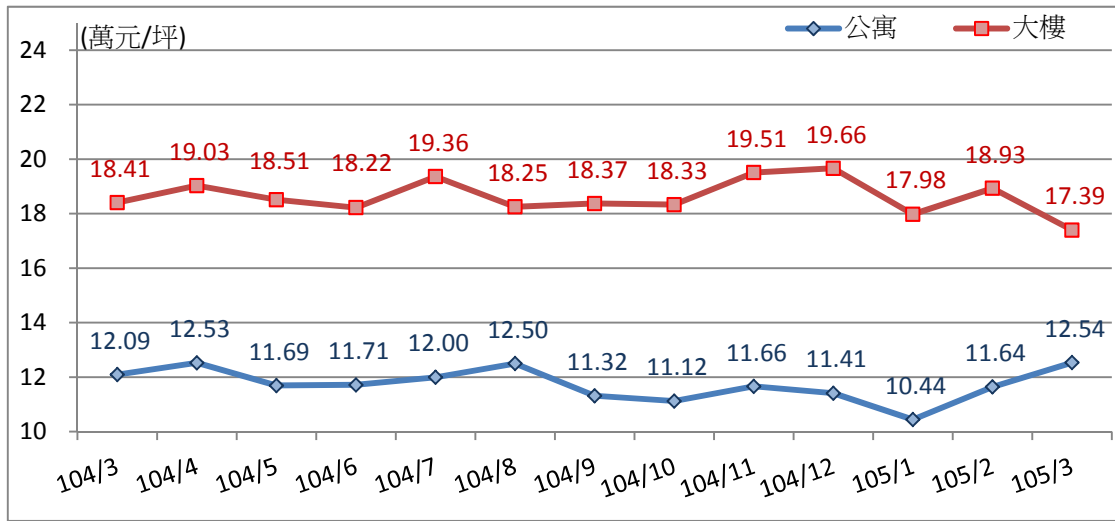


圖、近一年各行政區交易筆棟數分配圖



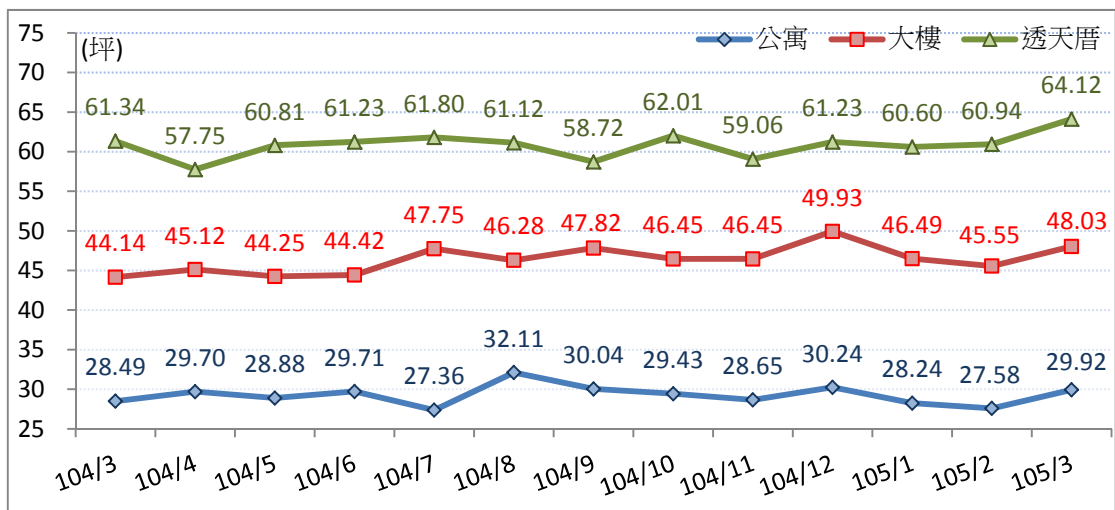
圖、近一年各行政區成交總金額分配圖

■ 住宅市場成交均價走勢

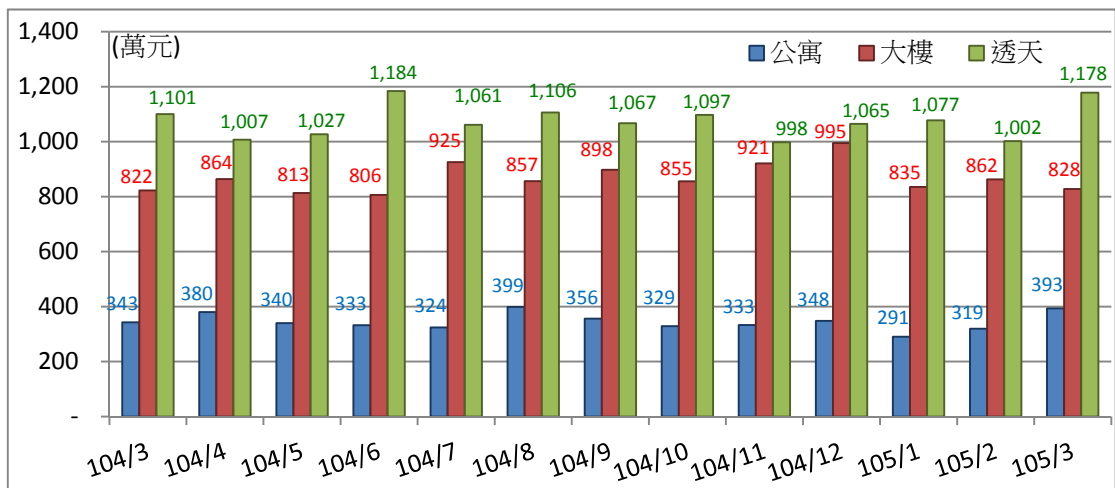


圖、近一年住宅市場成交均價走勢圖

■ 住宅市場交易屬性分析



圖、近一年住宅市場平均交易面積走勢圖



圖、近一年住宅市場平均成交總價走勢圖

■ 重點都會區住宅市場分析

表、近一年各重點都會行政區住宅成交均價統計表

單位：萬元/坪

年月	八德區	中壢區	平鎮區	桃園區	龜山區	蘆竹區
104/03	16.54	18.28	15.67	19.57	17.59	20.64
104/04	17.07	18.08	14.99	21.44	20.09	19.25
104/05	17.57	17.64	15.61	20.74	19.39	19.92
104/06	16.72	17.42	16.83	19.67	19.50	19.88
104/07	17.50	19.76	16.08	21.36	17.96	19.43
104/08	17.02	18.67	14.97	19.80	17.63	19.53
104/09	16.51	22.37	14.39	20.03	18.01	19.34
104/10	16.56	19.51	14.79	19.68	19.06	18.95
104/11	19.76	19.89	14.34	21.69	17.74	20.09
104/12	18.02	18.73	15.77	21.28	17.64	21.62
105/01	16.14	18.12	15.22	19.11	18.57	19.08
105/02	16.81	18.63	15.12	19.69	22.03	20.76
105/03	17.34	18.32	14.74	19.81	17.14	19.97
合計	17.20	18.88	15.27	20.30	18.64	19.88

註：統計樣本包括大樓、華廈與公寓型態建物。

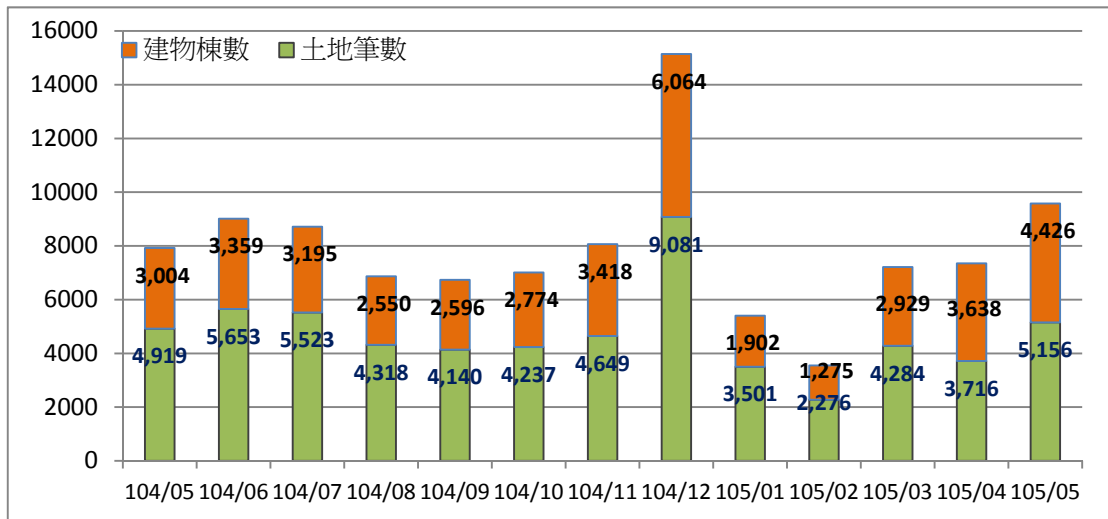
表、近一年各重點都會區住宅交易筆棟數統計表

單位：筆棟數

年月	八德區	中壢區	平鎮區	桃園區	龜山區	蘆竹區
104/03	292	897	435	873	158	254
104/04	767	689	451	1,050	199	279
104/05	579	1,016	416	845	175	289
104/06	311	683	511	801	178	294
104/07	449	712	410	786	166	257
104/08	302	641	612	638	155	172
104/09	271	807	707	576	94	206
104/10	343	836	467	682	153	299
104/11	877	1,819	524	1,039	167	275
104/12	490	996	336	1,043	195	337
105/01	203	564	236	520	142	198
105/02	135	283	121	374	96	106
105/03	213	560	458	721	417	207
合計	5,232	10,503	5,684	9,948	2,295	3,173

註：統計樣本包括透天厝、大樓、華廈與公寓型態建物。

■ 買賣移轉登記案件資料¹分析



圖、近一年買賣移轉登記移轉筆棟數走勢圖

¹ 買賣移轉登記案件量為內部統計資料，因買賣登記案件規定於辦竣所有權移轉登記 30 日內，需向主管機關申報登錄土地及建物成交案件實際資訊，故實價登錄揭露資料與買賣移轉登記案件資料有所差異。