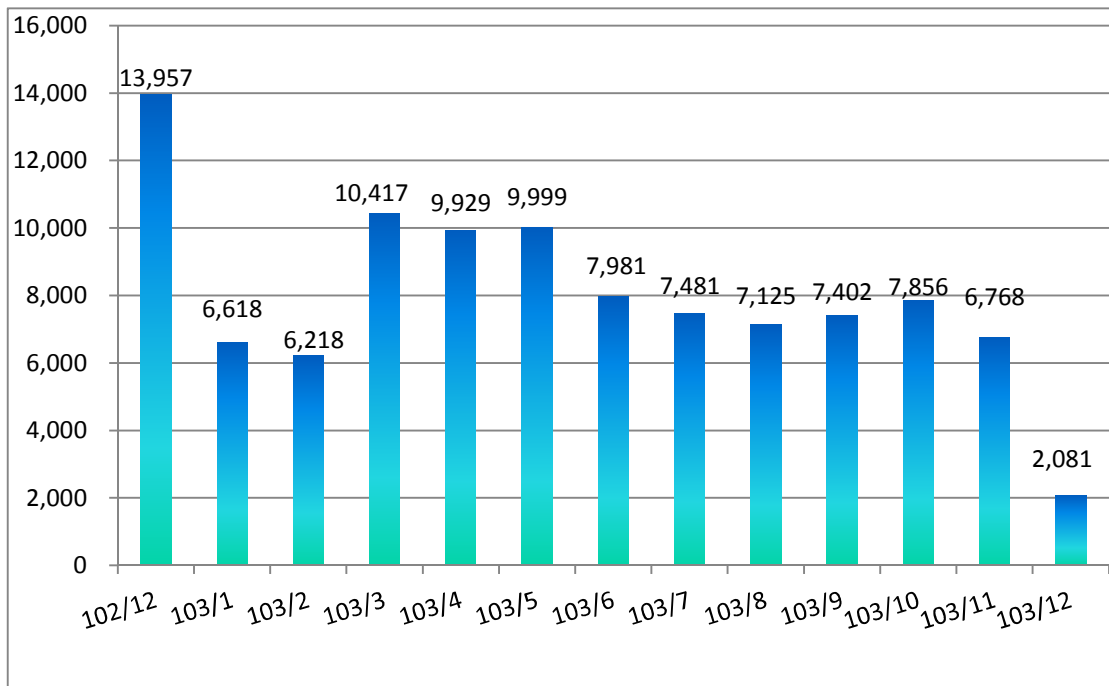
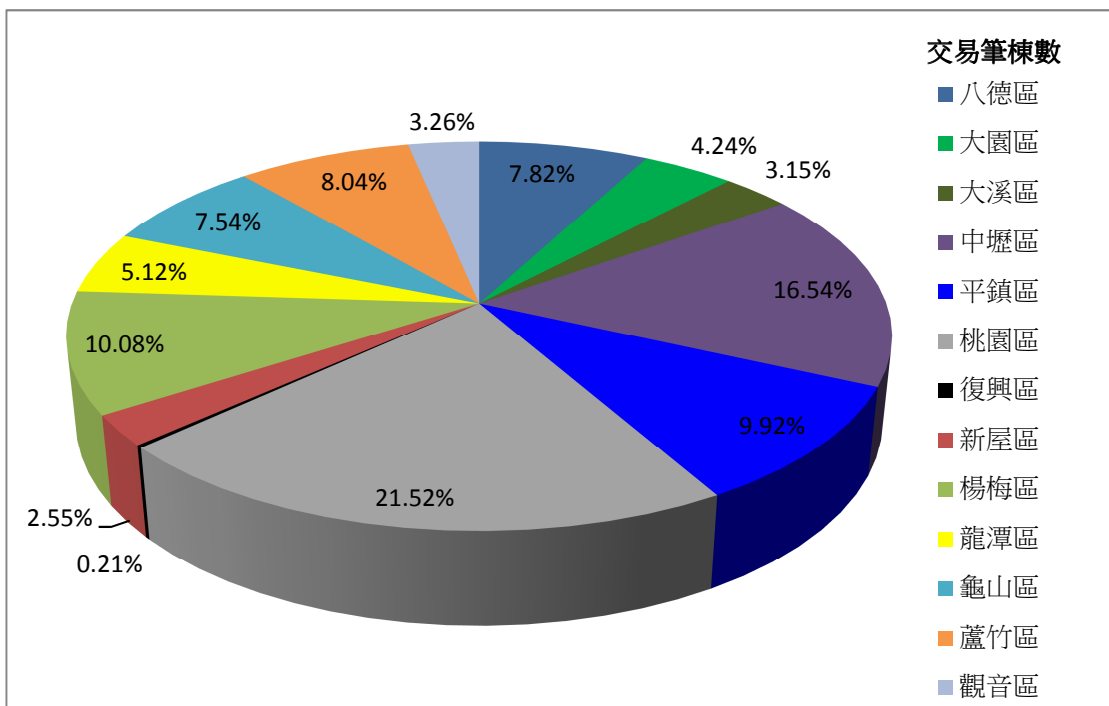


## 實價登錄揭露交易量統計

單位：筆棟數

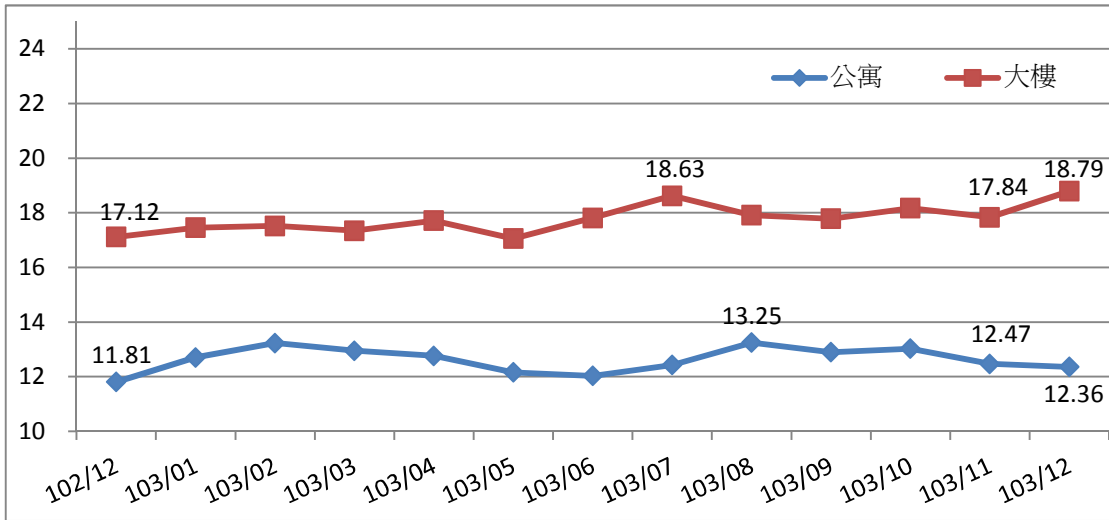


## 各行政區成交規模表現



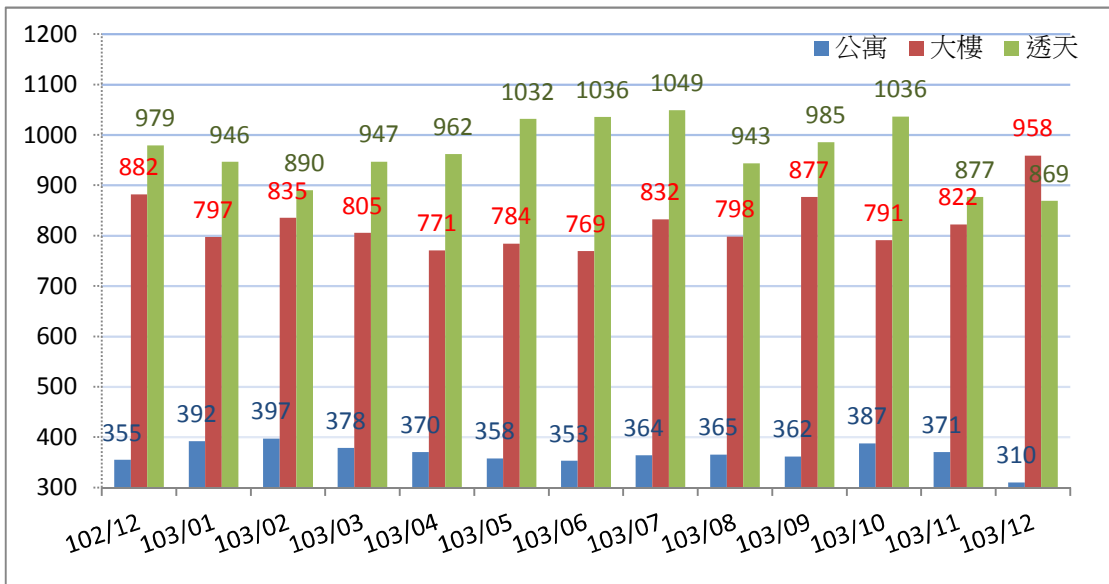
## 住宅市場成交均價走勢

單位：萬元/坪

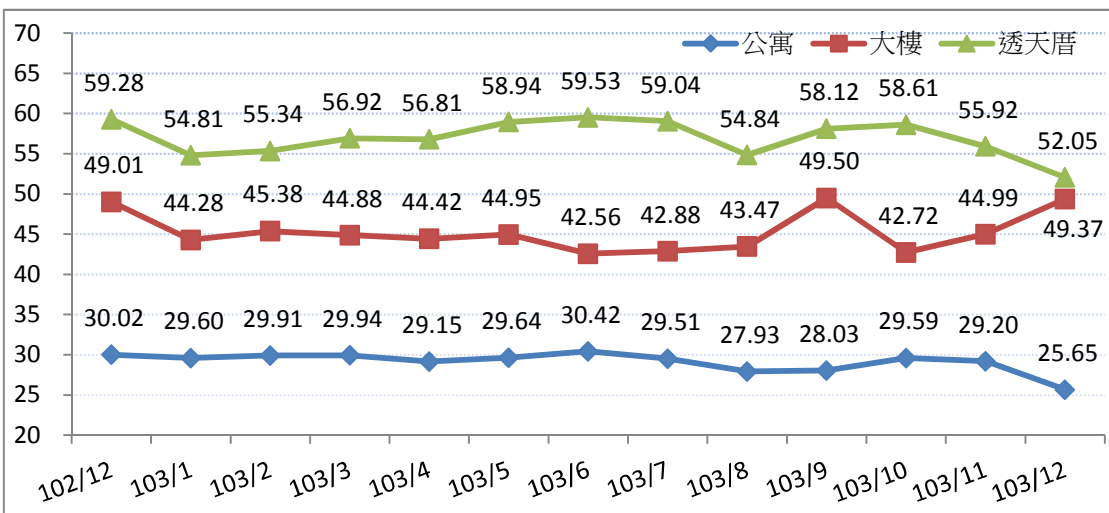


## 住宅市場交易屬性分析

單位：萬元



單位：坪



## ■ 重點都會區住宅市場分析

單位：萬元/坪

年月	八德區	中壢區	平鎮區	桃園區	龜山區	蘆竹區
102/12	14.93	15.63	13.04	18.72	18.80	19.80
103/1	16.04	16.17	13.99	20.03	17.49	19.61
103/2	15.38	17.12	14.03	19.57	24.95	21.00
103/3	15.52	16.73	14.58	19.01	19.49	21.10
103/4	15.52	17.04	13.81	19.77	17.42	21.22
103/5	15.63	17.34	13.69	18.52	16.21	19.49
103/6	16.07	16.57	14.70	19.92	17.99	20.08
103/7	15.75	16.91	14.54	20.73	19.91	20.14
103/8	16.18	16.69	14.72	19.85	17.73	19.66
103/9	15.84	17.40	13.85	19.72	16.40	20.63
103/10	16.59	17.02	16.00	20.11	19.82	19.53
103/11	16.37	16.98	16.51	20.52	17.63	19.80
103/12	16.40	20.76	14.92	19.49	20.84	20.34
平均	<b>15.69</b>	<b>16.83</b>	<b>14.84</b>	<b>19.60</b>	<b>18.08</b>	<b>20.20</b>

註：統計樣本包括大樓、華廈與公寓型態建物。

單位：筆棟數

年月	八德區	中壢區	平鎮區	桃園區	龜山區	蘆竹區
102/12	1,658	2,614	1,090	2,671	630	1,099
103/1	493	1,104	585	1,409	440	607
103/2	529	887	497	1,526	395	597
103/3	694	1,534	878	2,144	759	1,072
103/4	730	1,872	934	2,113	544	669
103/5	614	1,362	957	1,885	1,490	729
103/6	576	1,430	798	1,609	563	507
103/7	560	1,314	602	1,889	498	510
103/8	662	1,086	804	1,570	436	804
103/9	650	1,224	672	1,712	589	558
103/10	832	1,292	905	1,663	669	660
103/11	572	1,277	1,024	1,294	289	350
103/12	118	479	261	530	107	160
合計	<b>8,688</b>	<b>17,475</b>	<b>10,007</b>	<b>22,015</b>	<b>7,409</b>	<b>8,322</b>

註：統計樣本包括大樓、華廈與公寓型態建物。

## ■ 航空城計畫區農地價格分析

