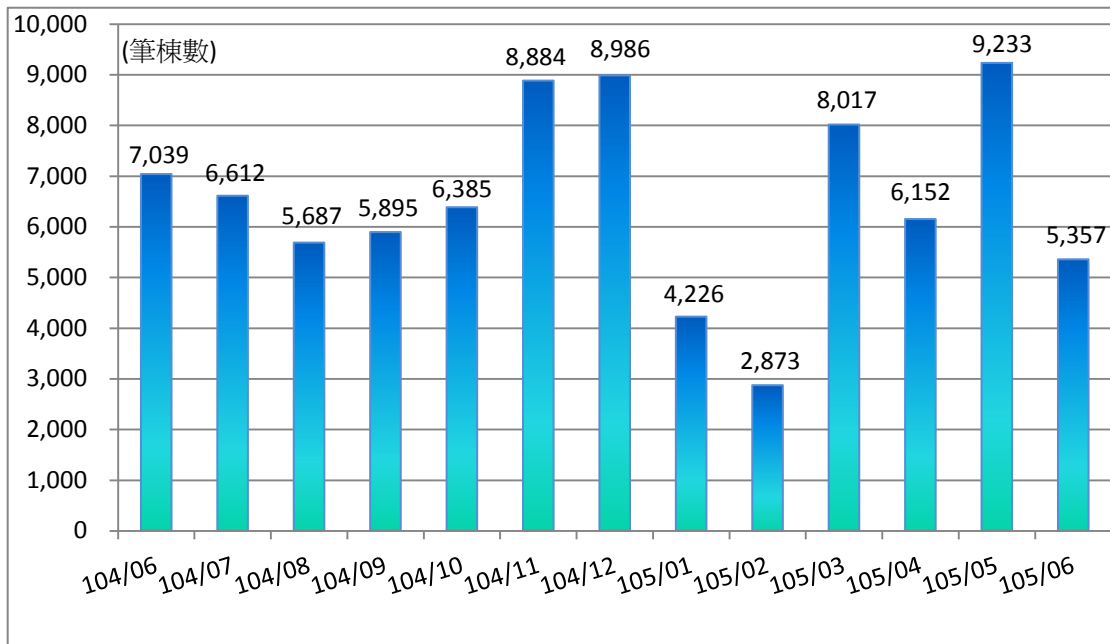
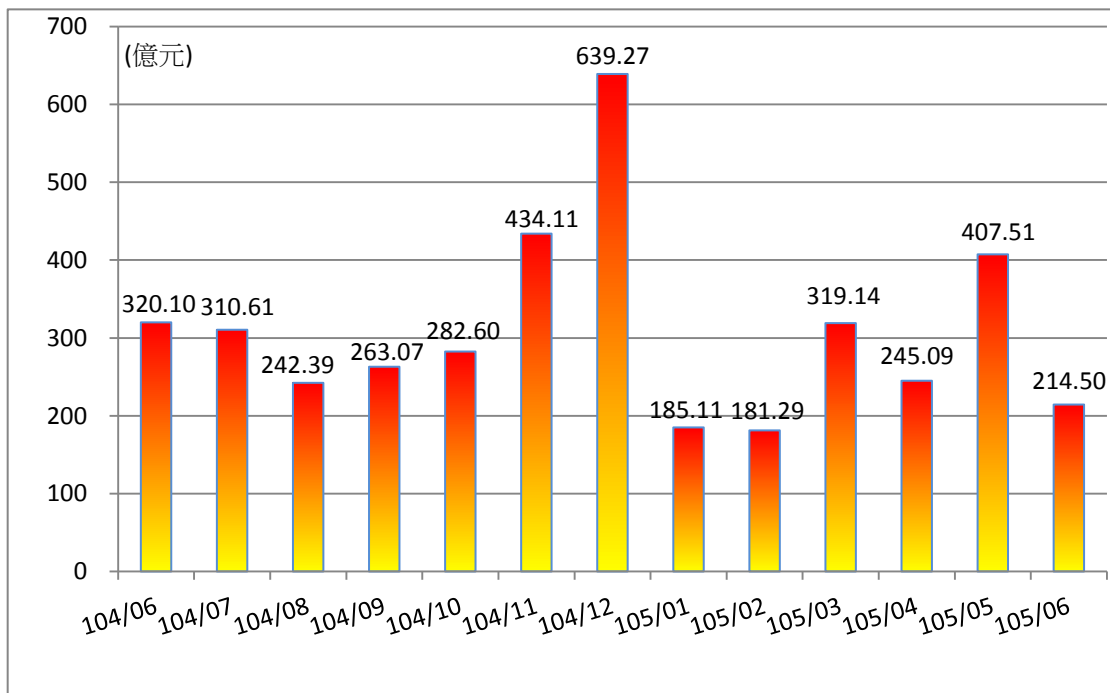


105 年 6 月桃園市不動產市場分析月報

■ 實價登錄揭露交易量/總金額統計

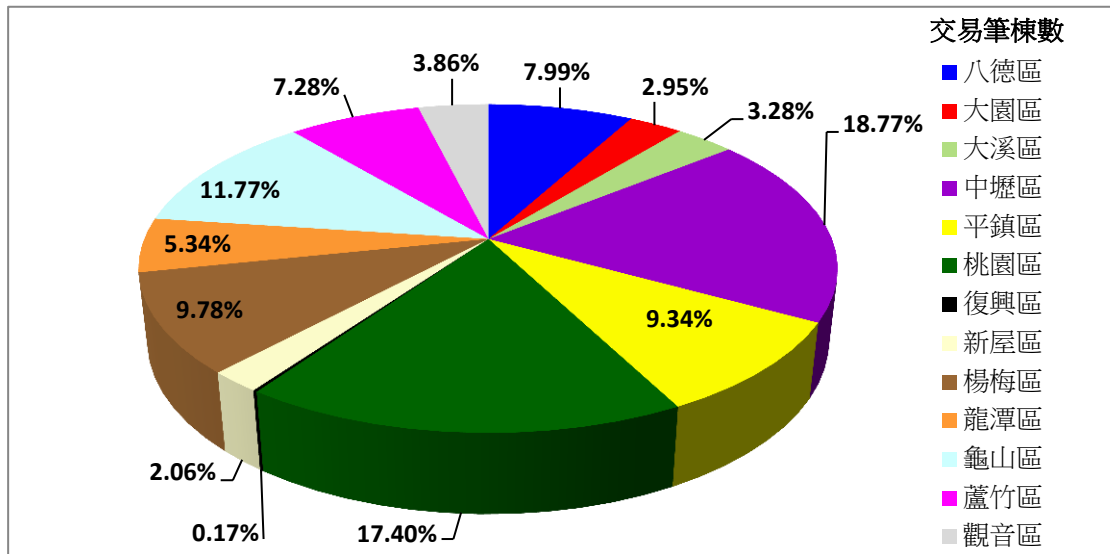


圖、近一年實價登錄揭露案件交易筆棟數趨勢圖

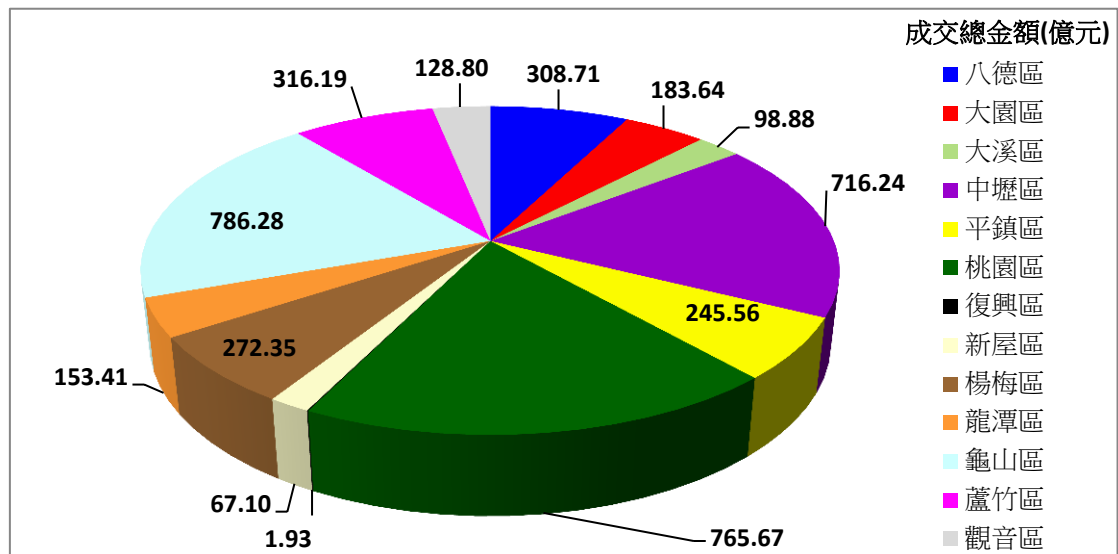


圖、近一年實價登錄揭露案件成交總金額趨勢圖

■ 各行政區成交規模表現

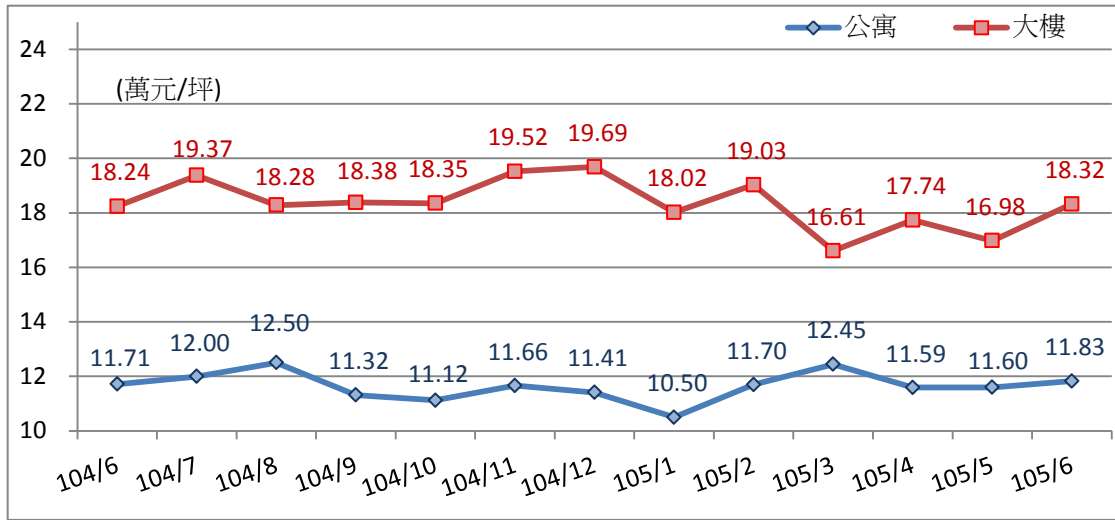


圖、近一年各行政區交易筆棟數分配圖



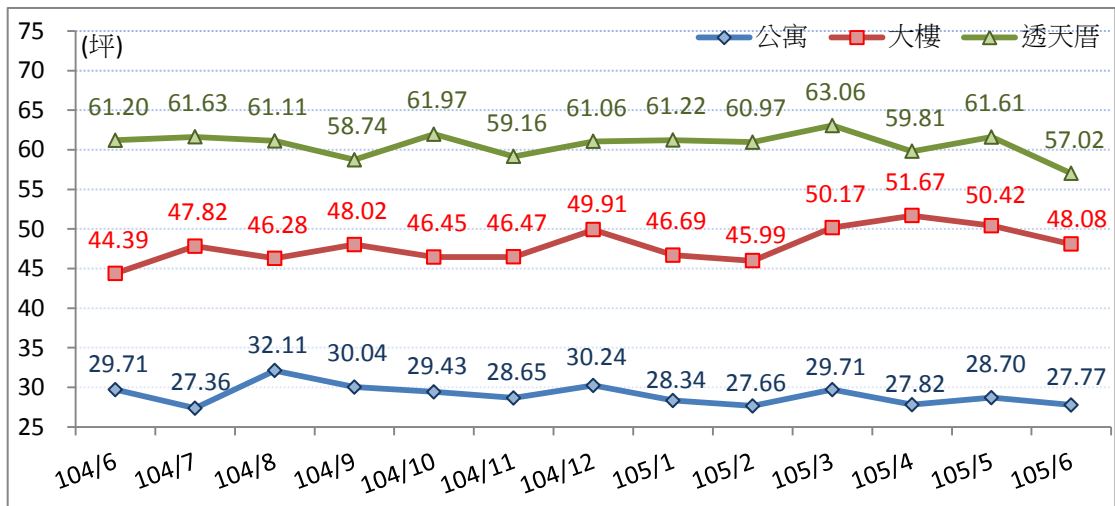
圖、近一年各行政區成交總金額分配圖

■ 住宅市場成交均價走勢

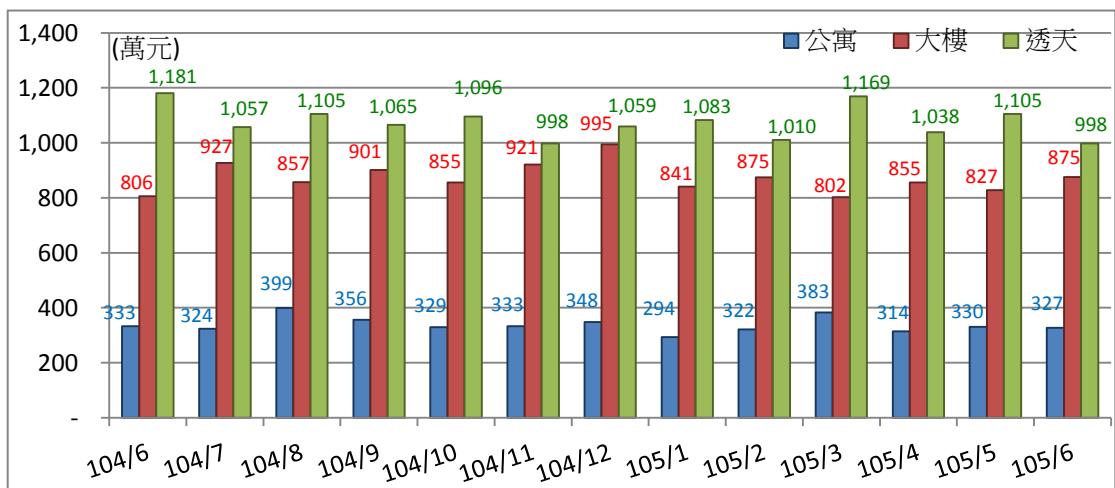


圖、近一年住宅市場成交均價走勢圖

■ 住宅市場交易屬性分析



圖、近一年住宅市場平均交易面積走勢圖



圖、近一年住宅市場平均成交總價走勢圖

■ 重點都會區住宅市場分析

表、近一年各重點都會行政區住宅成交均價統計表

單位：萬元/坪

年月	八德區	中壢區	平鎮區	桃園區	龜山區	蘆竹區
104/06	16.90	17.48	16.84	19.68	19.50	19.89
104/07	17.51	19.82	16.13	21.36	17.96	19.43
104/08	17.10	18.74	14.96	19.80	17.75	19.53
104/09	16.65	22.33	14.39	20.03	18.01	19.34
104/10	16.69	19.53	14.79	19.67	19.06	18.96
104/11	19.77	19.91	14.33	21.69	18.05	20.10
104/12	18.16	18.74	15.93	21.33	17.64	21.57
105/01	16.38	18.21	15.35	19.21	18.55	19.11
105/02	16.85	19.23	15.25	19.85	21.91	20.63
105/03	17.23	18.48	14.69	20.34	15.17	19.82
105/04	16.80	18.01	14.32	20.36	15.75	19.74
105/05	16.62	17.74	15.02	20.54	15.13	21.22
105/06	17.52	18.92	14.76	19.11	17.90	20.28
合計	17.68	19.17	15.10	20.39	15.95	20.07

註：統計樣本包括大樓、華廈與公寓型態建物。

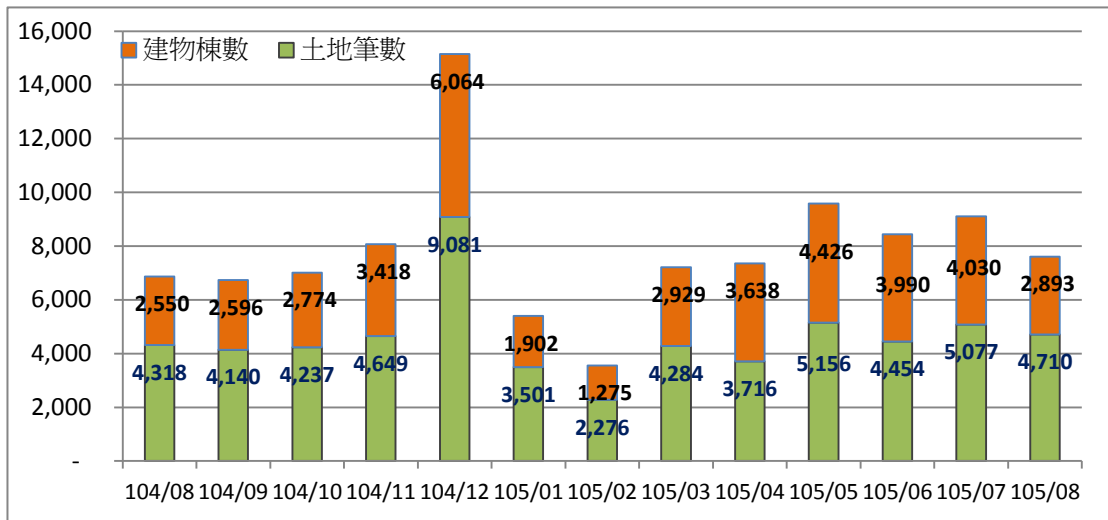
表、近一年各重點都會區住宅交易筆棟數統計表

單位：筆棟數

年月	八德區	中壢區	平鎮區	桃園區	龜山區	蘆竹區
104/06	321	695	519	803	178	296
104/07	451	720	414	786	166	257
104/08	305	651	614	638	159	172
104/09	281	819	709	576	94	206
104/10	353	852	467	684	153	301
104/11	883	1,833	530	1,039	169	277
104/12	507	1,014	352	1,053	195	343
105/01	219	578	250	539	147	202
105/02	137	309	134	400	98	116
105/03	276	715	526	886	1,821	255
105/04	347	680	309	893	629	254
105/05	405	768	392	1,043	2,571	358
105/06	425	771	262	611	427	241
合計	4,910	10,405	5,478	9,951	6,807	3,278

註：統計樣本包括透天厝、大樓、華廈與公寓型態建物。

■ 買賣移轉登記案件資料¹分析



圖、近一年買賣移轉登記移轉筆棟數趨勢圖



圖、近一年買賣移轉登記移轉案件趨勢圖

¹ 買賣移轉登記案件量為內部統計資料，因買賣登記案件規定於辦竣所有權移轉登記 30 日內，需向主管機關申報登錄土地及建物成交案件實際資訊，故實價登錄揭露資料與買賣移轉登記案件資料有所差異。