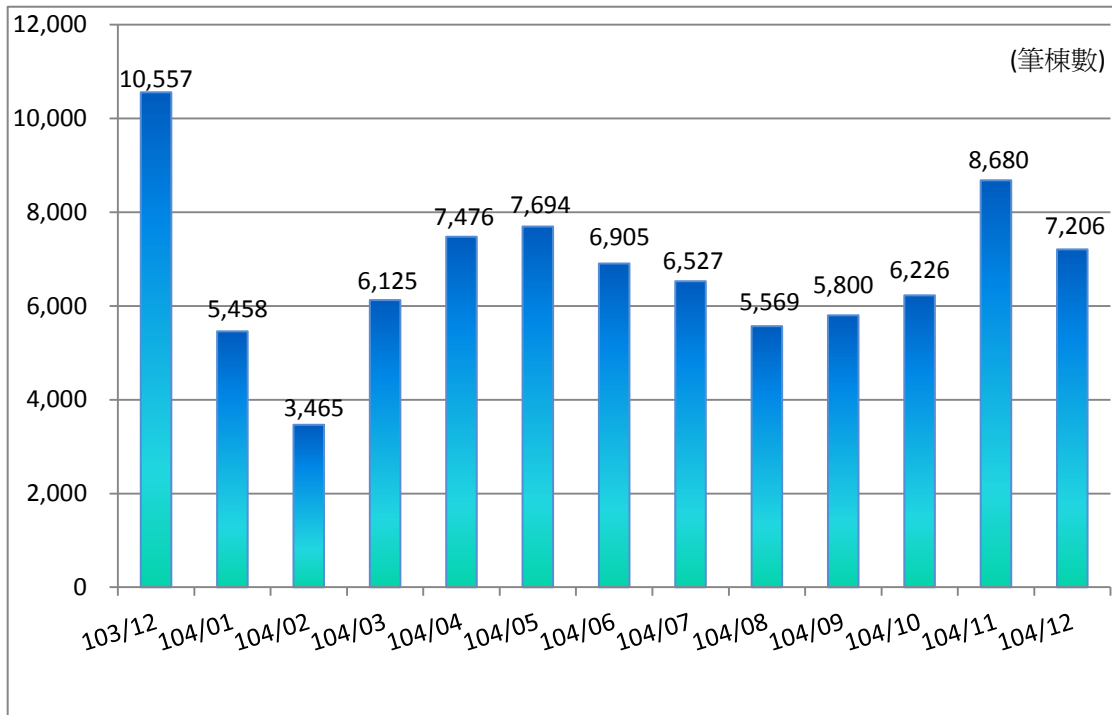
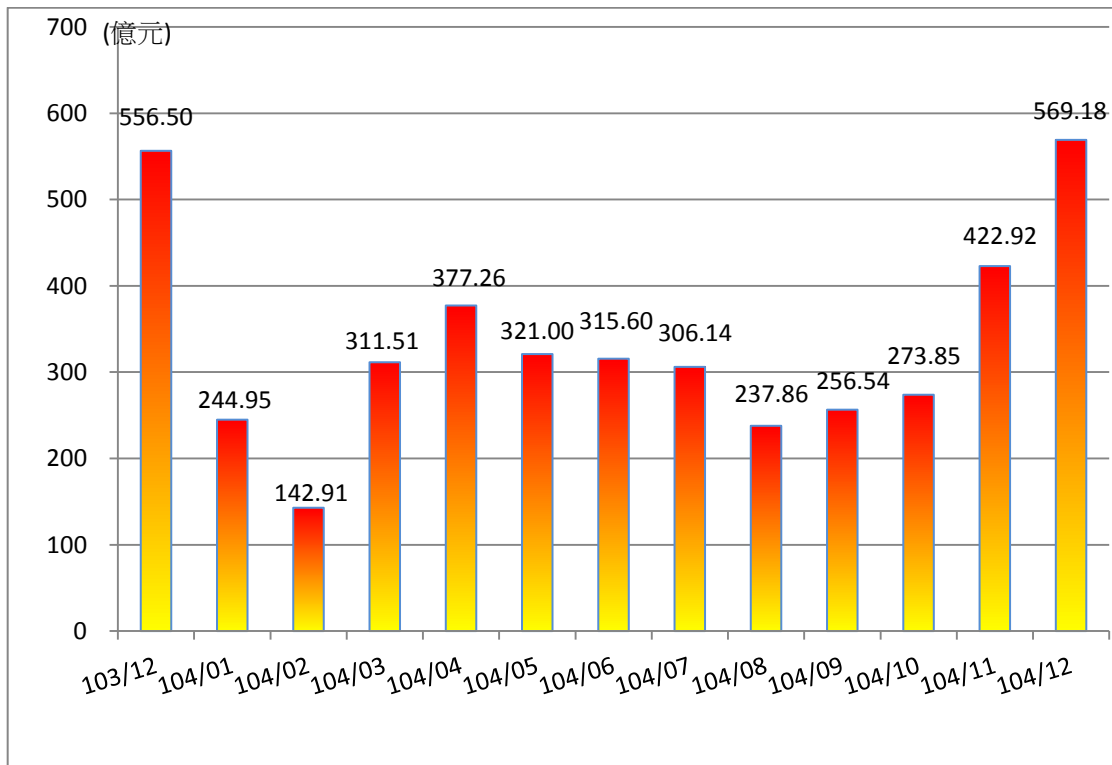


104 年 12 月桃園市不動產市場分析月報

■ 實價登錄揭露交易量/總金額統計

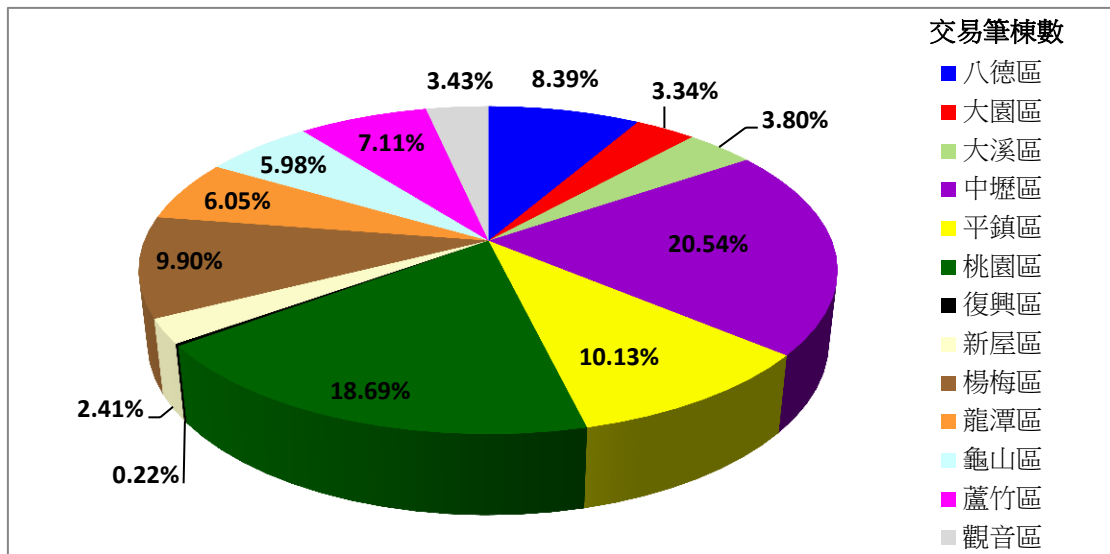


圖、近一年實價登錄揭露案件交易筆棟數趨勢圖

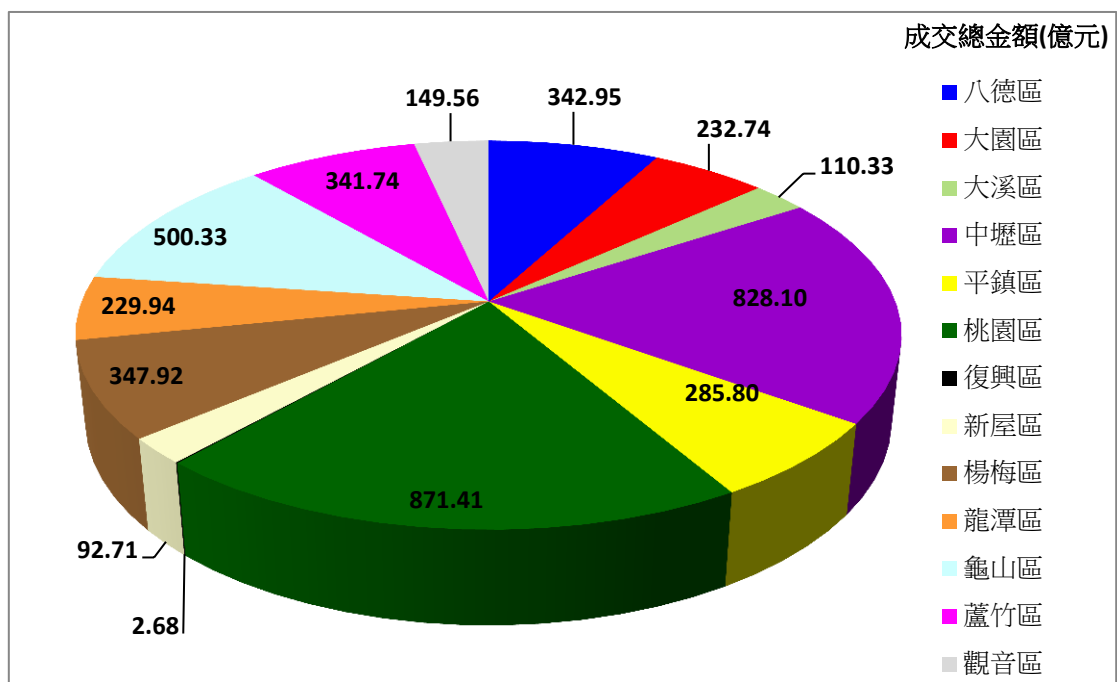


圖、近一年實價登錄揭露案件成交總金額趨勢圖

■ 各行政區成交規模表現

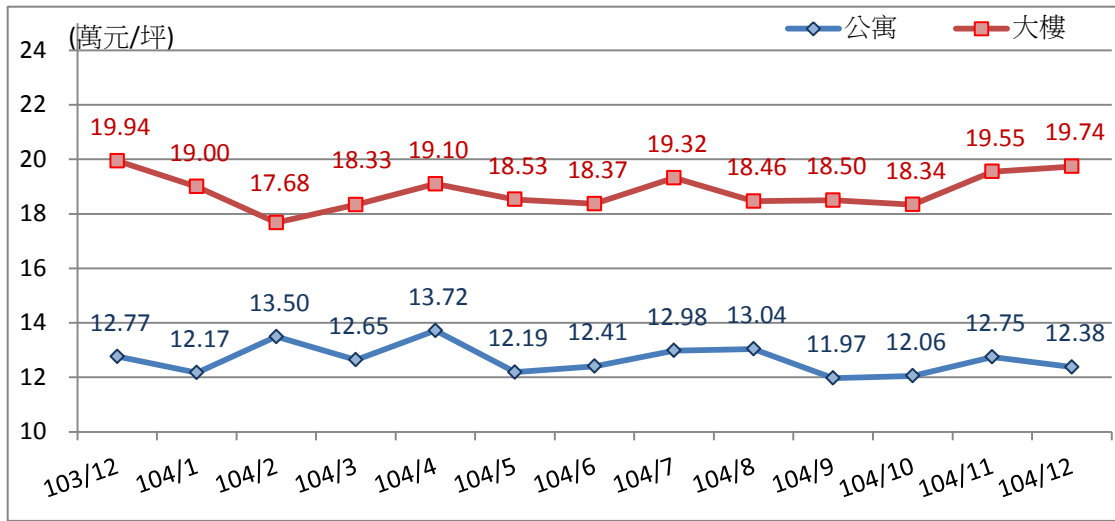


圖、近一年各行政區交易筆棟數分配圖



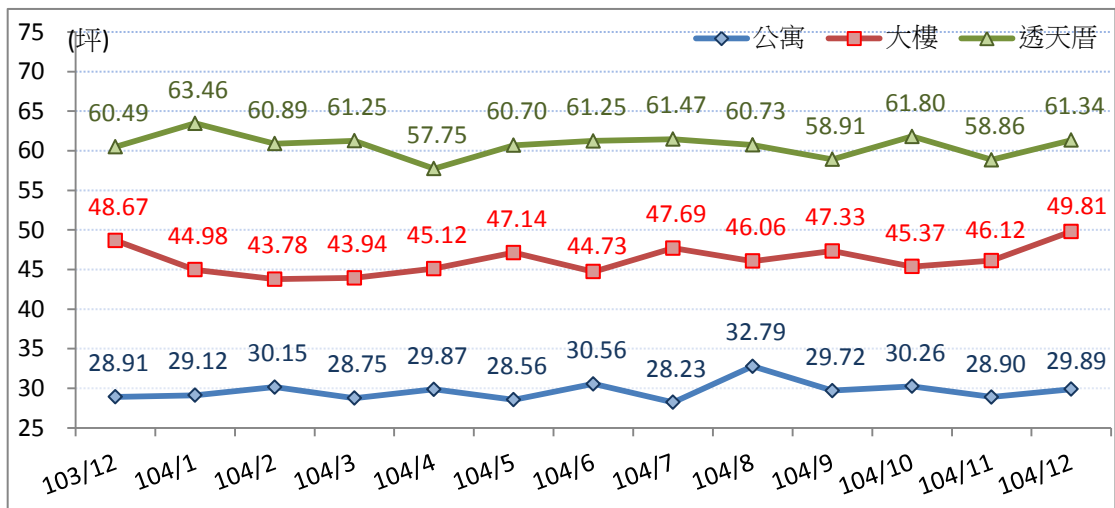
圖、近一年各行政區成交總金額分配圖

■ 住宅市場成交均價走勢

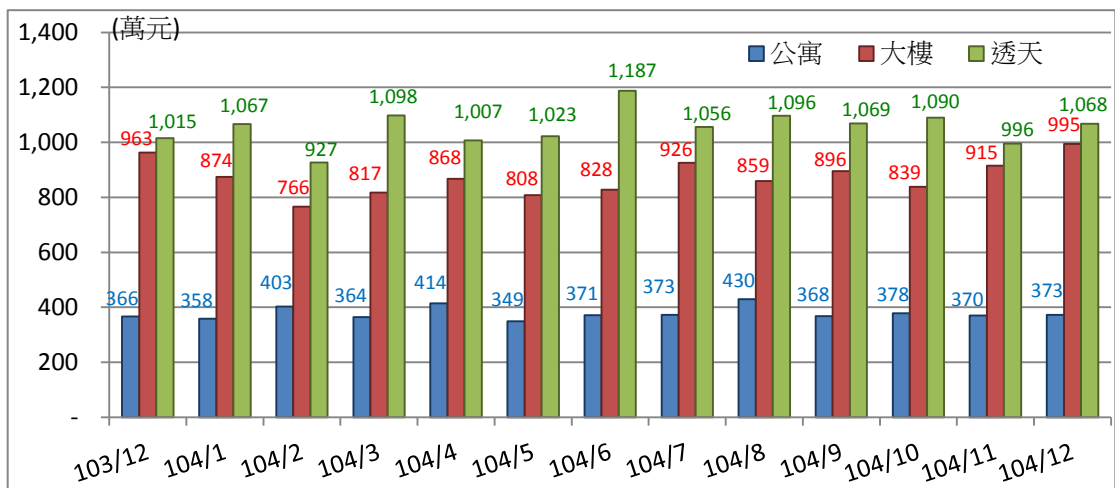


圖、近一年住宅市場成交均價走勢圖

■ 住宅市場交易屬性分析



圖、近一年住宅市場平均交易面積走勢圖



圖、近一年住宅市場平均成交總價走勢圖

■ 重點都會區住宅市場分析

表、近一年各重點都會行政區住宅成交均價統計表

單位：萬元/坪

年月	八德區	中壢區	平鎮區	桃園區	龜山區	蘆竹區
103/12	16.53	20.02	15.79	21.92	19.40	21.05
104/01	17.27	17.36	16.04	20.73	21.44	20.66
104/02	15.97	17.89	15.42	19.58	20.09	19.42
104/03	16.38	18.33	15.60	19.43	17.39	20.68
104/04	17.10	18.55	15.00	21.59	20.40	19.18
104/05	17.46	17.68	15.60	21.01	19.40	20.20
104/06	16.66	17.79	16.68	19.70	20.75	19.60
104/07	17.50	19.80	16.16	21.35	18.05	19.51
104/08	17.12	19.23	15.04	19.93	18.13	19.64
104/09	16.45	22.51	14.36	20.29	19.43	19.75
104/10	16.11	19.63	14.85	19.88	19.33	19.34
104/11	20.03	19.85	14.52	21.82	18.46	20.09
104/12	17.84	19.01	15.64	21.58	17.41	21.38
合計	17.57	19.24	15.38	20.86	19.18	20.10

註：統計樣本包括大樓、華廈與公寓型態建物。

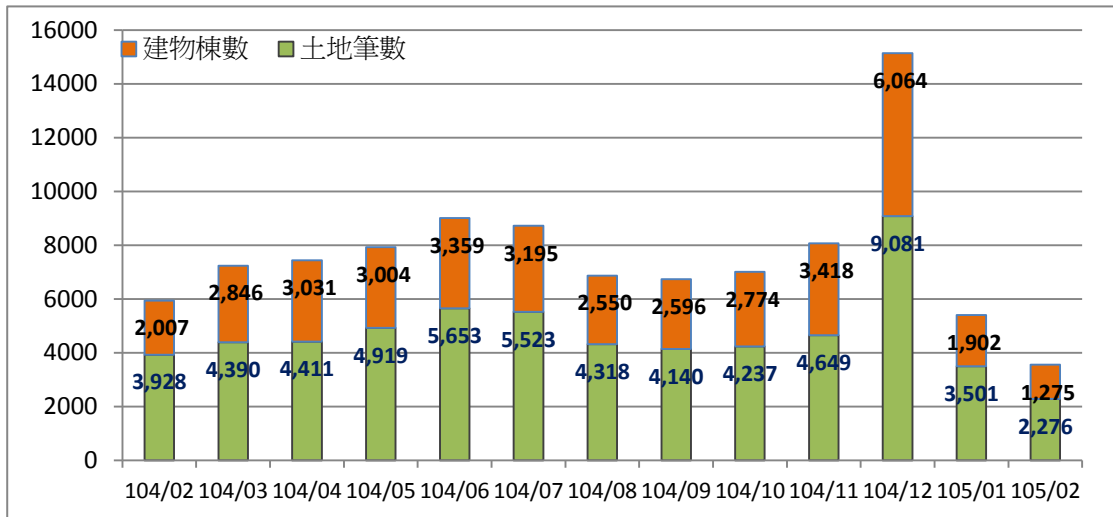
表、近一年各重點都會區住宅交易筆棟數統計表

單位：筆棟數

年月	八德區	中壢區	平鎮區	桃園區	龜山區	蘆竹區
103/12	422	1,530	896	1,524	356	330
104/01	306	867	381	810	149	238
104/02	194	448	285	527	117	141
104/03	370	1,020	496	991	201	278
104/04	845	815	558	1,184	252	312
104/05	655	1,180	516	980	242	337
104/06	405	807	604	907	247	340
104/07	548	845	445	929	217	285
104/08	358	747	673	722	188	190
104/09	299	921	769	646	131	230
104/10	356	950	522	785	214	317
104/11	941	1,960	625	1,165	261	305
104/12	483	1,041	341	1,047	268	313
合計	6,182	13,131	7,111	12,217	2,843	3,616

註：統計樣本包括透天厝、大樓、華廈與公寓型態建物。

■ 買賣移轉登記案件資料¹分析



圖、近一年買賣移轉登記案件走勢圖

¹ 買賣移轉登記案件量為內部統計資料，因買賣登記案件規定於辦竣所有權移轉登記 30 日內，需向主管機關申報登錄土地及建物成交案件實際資訊，故實價登錄揭露資料與買賣移轉登記案件資料有所差異。