

# 桃園航空城特定區計畫 103 年第 4 季土地交易情形分析季報 圖表附件

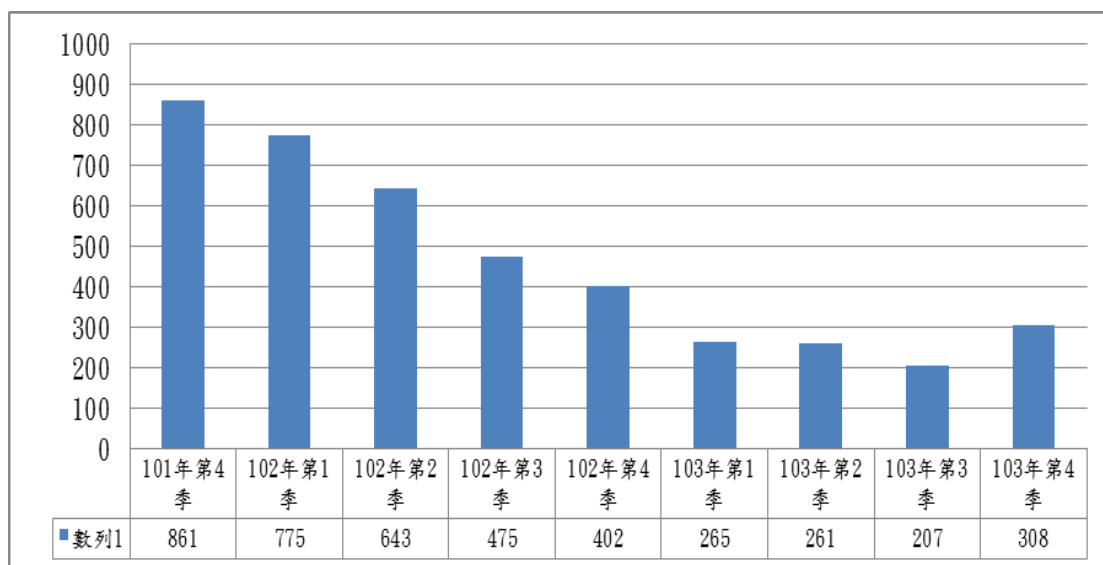


圖 1 航空城特定區計畫內整體土地交易情形

表 1 航空城特定區計畫內地土地交易件數情形表

	農業區	農牧用地	甲、乙種建築用地	丁種建築用地	合計
101 年第 4 季	471	236	26	0	733
102 年第 1 季	381	188	27	0	596
102 年第 2 季	167	297	80	0	544
102 年第 3 季	67	270	68	0	405
102 年第 4 季	47	227	79	0	353
103 年第 1 季	26	139	45	0	210
103 年第 2 季	27	130	44	0	201
103 年第 3 季	9	123	42	0	174
103 年第 4 季	7	54	32	0	93

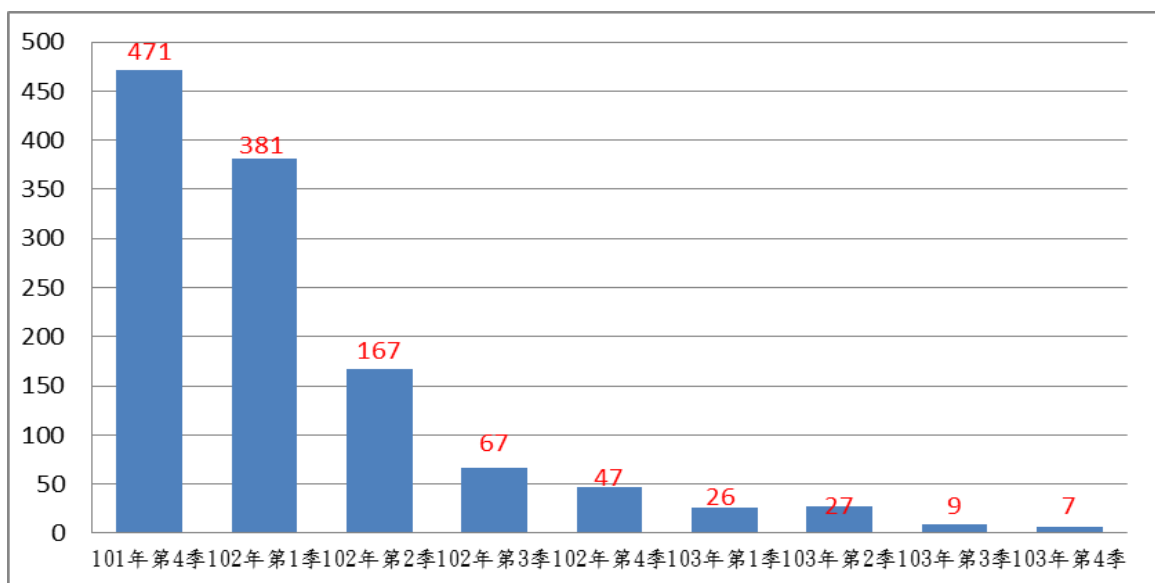


圖 2 航空城特定區計畫內(都市計畫農業區)土地交易情形分析圖

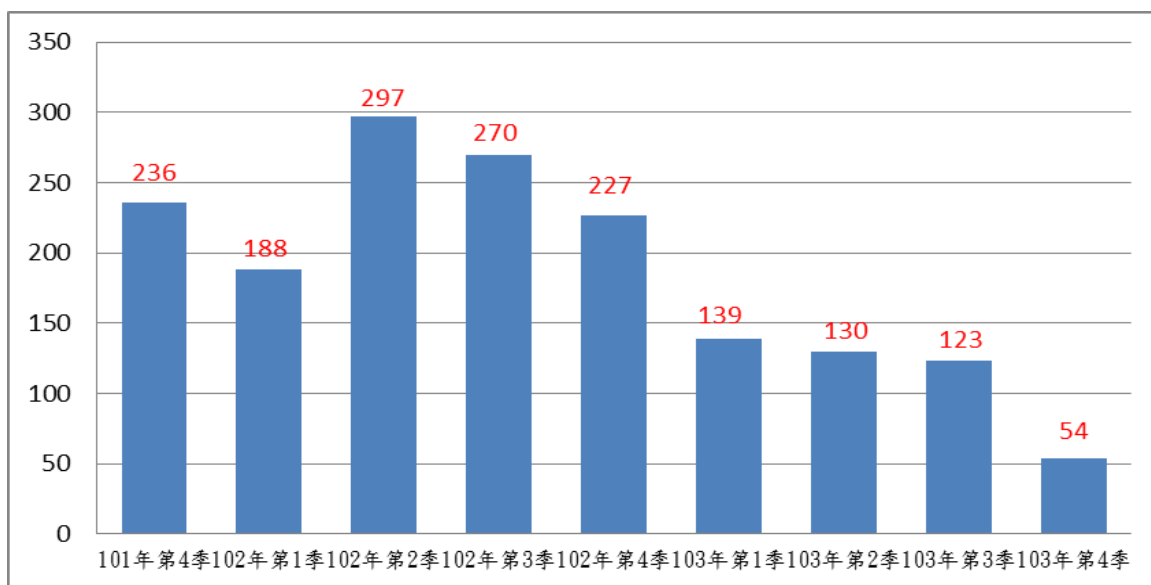


圖 3 航空城特定區計畫內(非都市土地農牧用地)土地交易情形分析圖

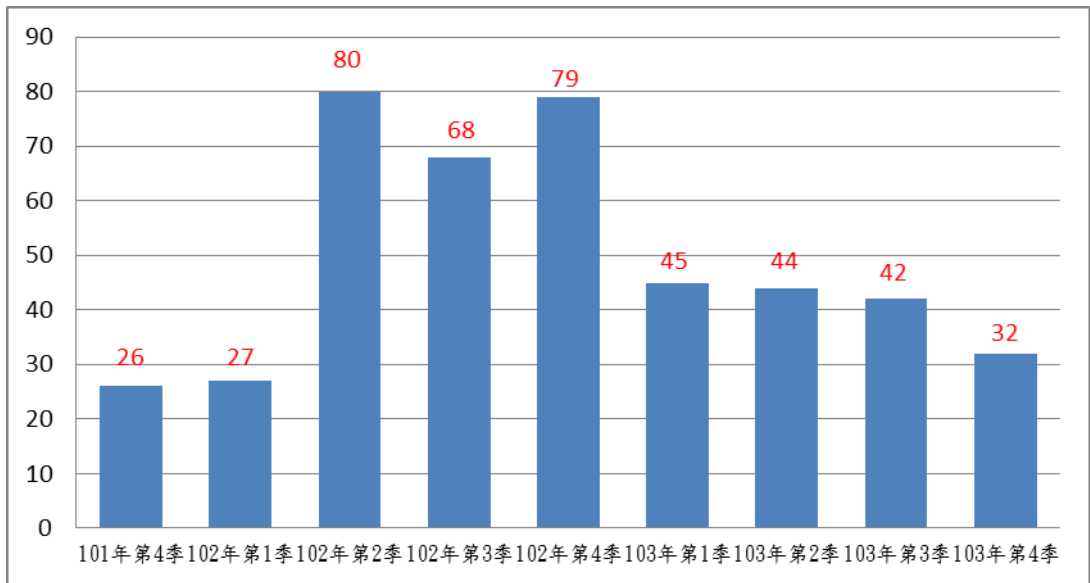


圖 4 航空城特定區計畫內(非都市土地建築用地)土地交易情形分析圖

單位：萬元/坪

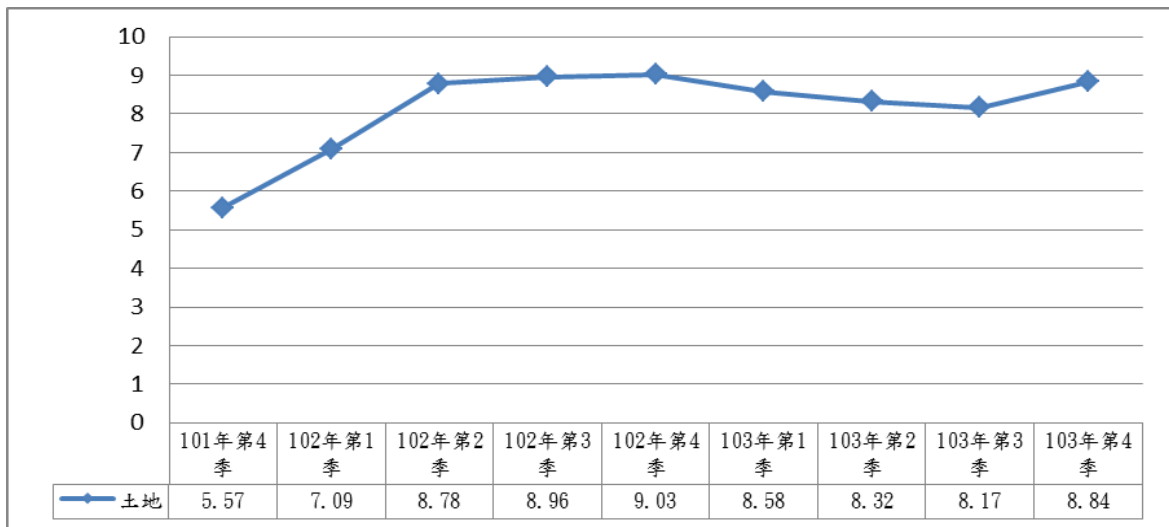


圖 5 航空城特定區計畫內整體土地交易價格波動分析圖

表 2 航空城特定區計畫內土地交易價格情形表

	農業區	農牧用地	甲、乙種建築用地	丁種建築用地	合計
101 年第 4 季	6.34	5.50	10.43	0	8.04
102 年第 1 季	7.57	7.57	10.85	0	10.6
102 年第 2 季	8.60	10.41	18.30	0	11.7
102 年第 3 季	8.49	9.48	14.92	0	10.7
102 年第 4 季	7.79	9.93	13.50	0	10.8
103 年第 1 季	7.99	9.60	16.22	0	10.7
103 年第 2 季	9.65	7.56	13.46	0	11.1
103 年第 3 季	6.74	9.58	19.66	0	10.7
103 年第 4 季	7.86	7.83	14.85	0	10.18

單位：萬元/坪

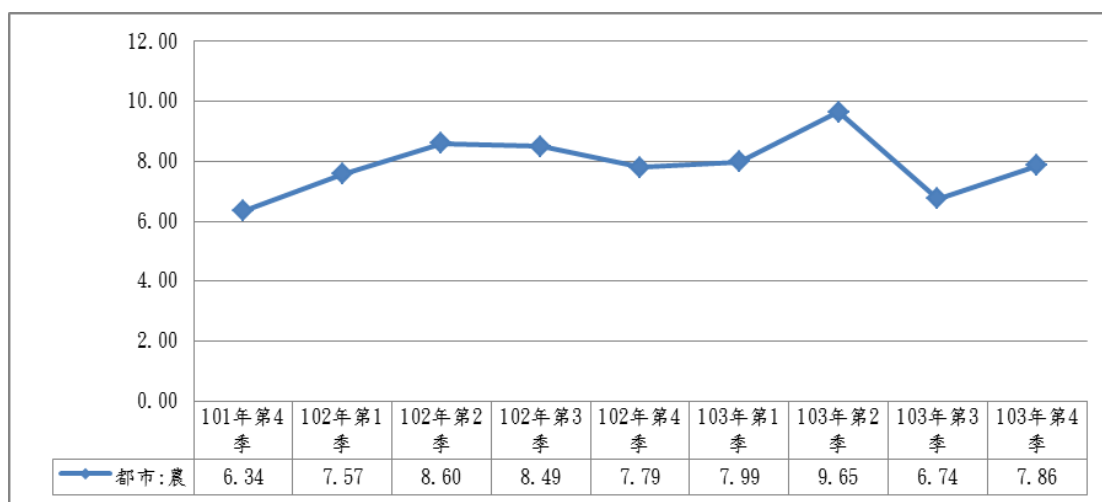


圖 6 航空城特定區計畫內(都市計畫農業區)土地交易價格波動分析圖

單位：萬元/坪

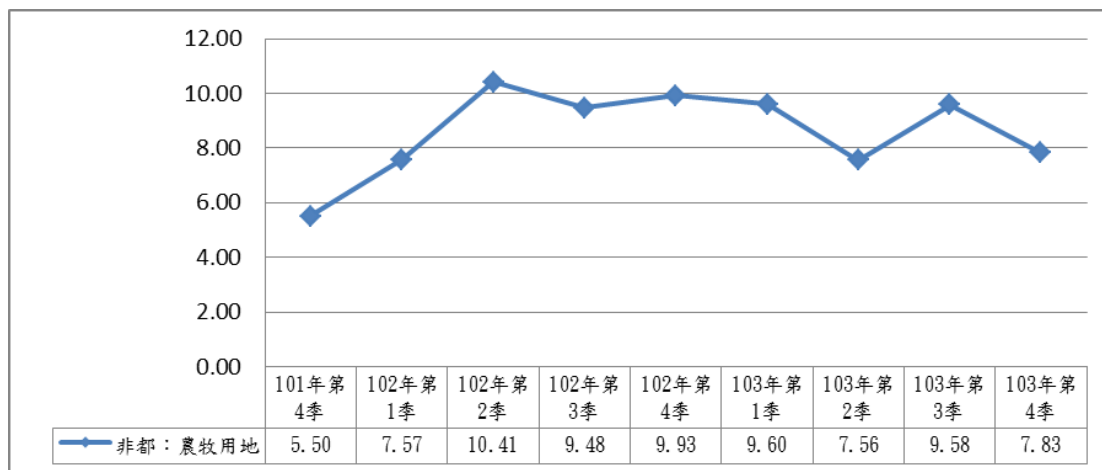


圖 7 航空城特定區計畫內(非都市土地農牧用地)土地交易價格波動分析圖

單位：萬元/坪

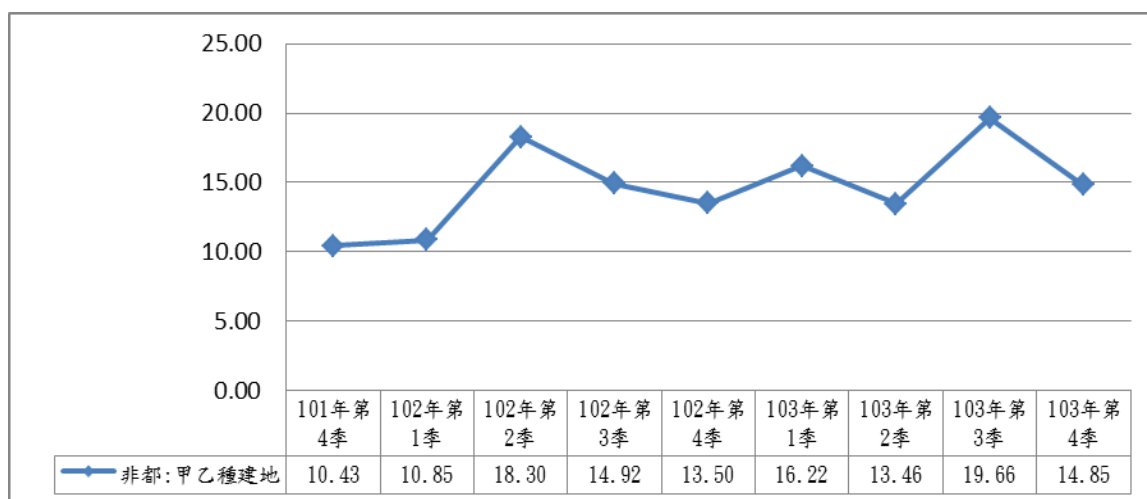


圖 8 航空城特定區計畫內(非都市土地建築用地)土地交易價格波動分析圖