



CUSHMAN &
WAKEFIELD

戴 德 梁 行

2017 年度代表鉅作 標售民權大樓說明會



標的物業說明



全球人壽民權大樓

CUSHMAN &
WAKEFIELD
戴德梁行

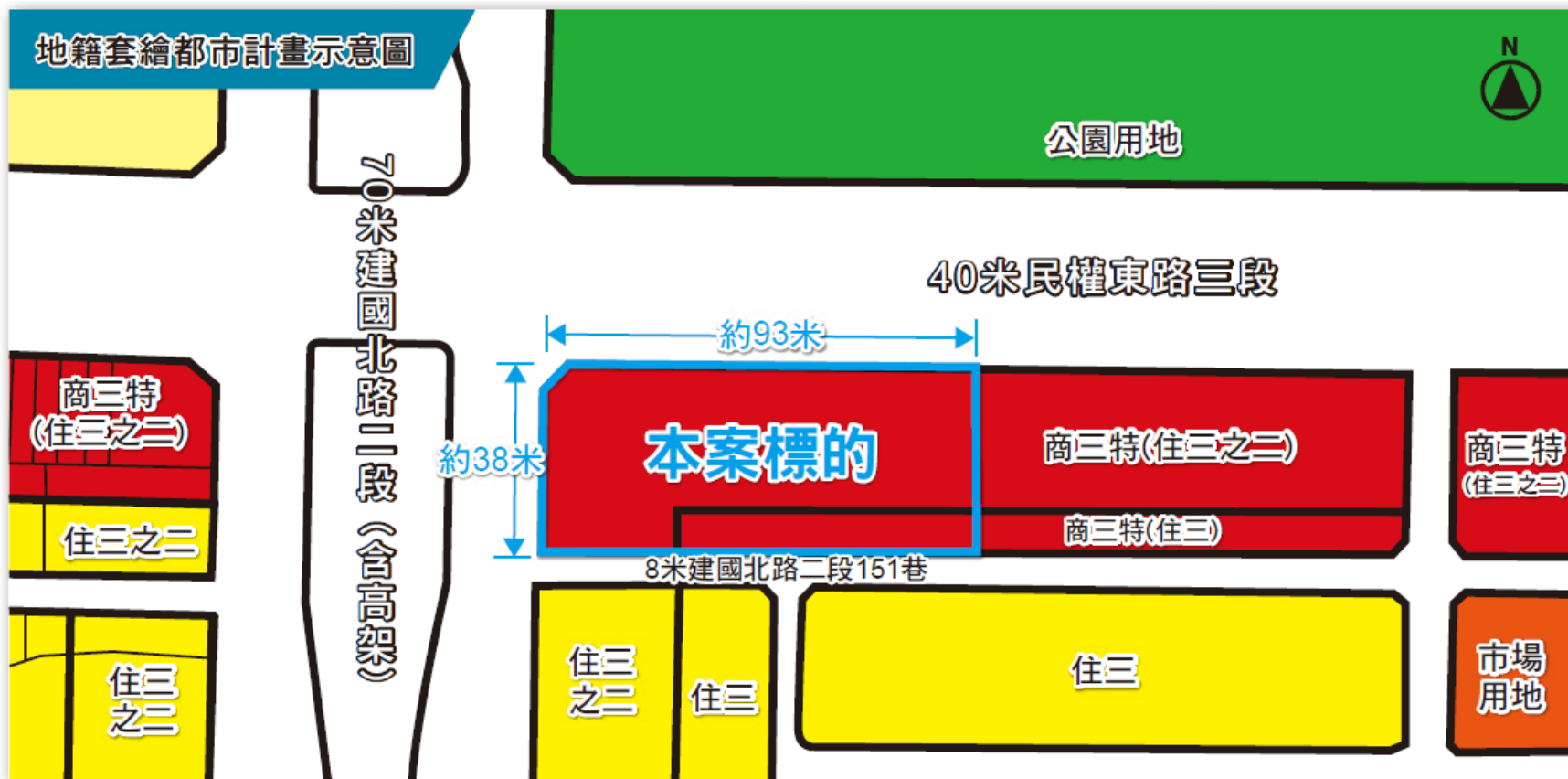


全球人壽民權大樓位置示意圖

交通位置示意圖



都市計畫示意圖



地段	地號	使用分區	土地面積 (m ²)	土地面積 (坪)
榮星段 五小段	39	第參種商業區 (原屬第參種住宅區及第參之貳種住宅區)	3,544.00	1,072.06

大樓基本資料



全球人壽民權大樓

門牌	台北市中山區民權東路3段2號； 2-1號	
大樓結構	鋼骨造結構	
規劃樓層	地上16層、地下6層	
基地面積	約3,544平方公尺 (約1,072.06坪)	
建物面積	約48,827.41平方公尺(含車位) (約14,770.29坪)	
建築完成日期	2003年	
大樓座向	坐南朝北	
電梯	5座客梯，連接1F~15F 1部客梯，連接B6~16F 1部貨梯，連接B6F~16F	
公設比	36%	
停車位	399個坡道平面式地下停車位及 442個機車停車位	
臨路條件	40M	民權東路三段
	70M	建國北路二段
	8M	建國北路二段151巷

面積明細表

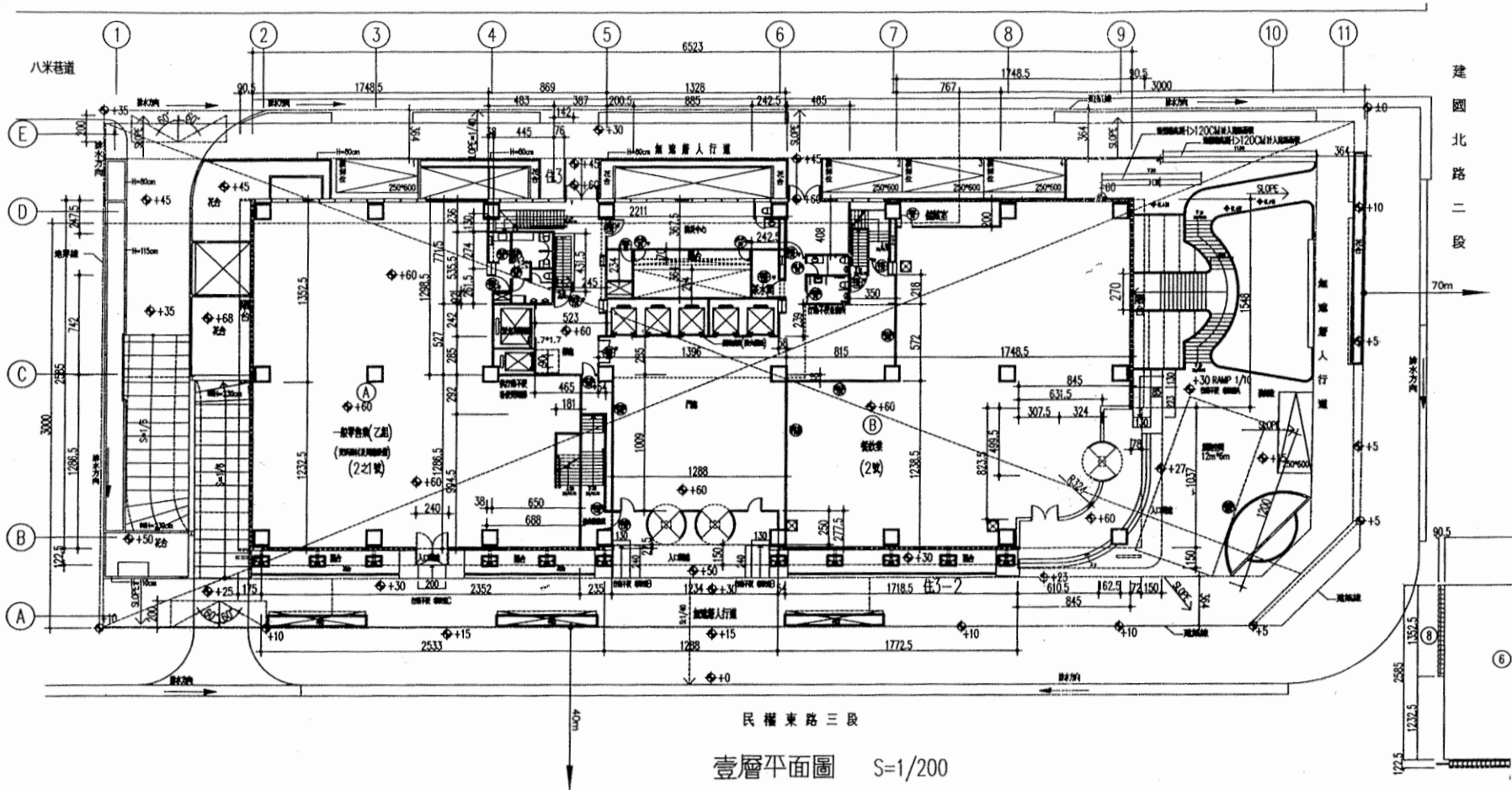
台北市中山區民權東路3段2號



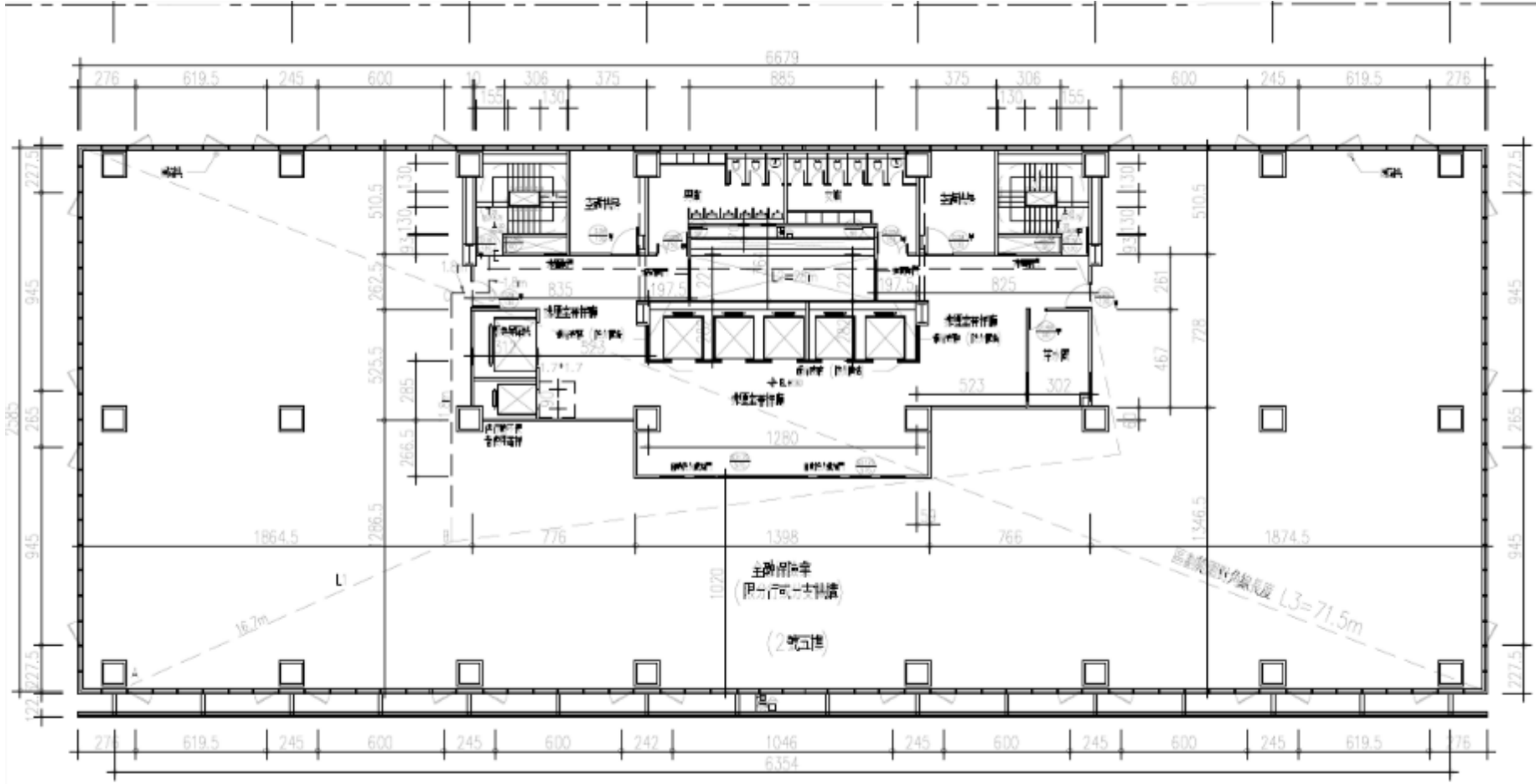
樓層	使照高度	使用項目	權狀面積(平方公尺)	權狀面積(坪)
2之1號十六樓	4.79M	金融保險業兼一般事務所	1,051.81	318.17
2號十六樓	4.79M	金融保險業兼一般事務所	1,060.73	320.87
2之1號十五樓	3.75M	金融保險業兼一般事務所	1,061.59	321.13
2號十五樓	3.75M	金融保險業兼一般事務所	1,070.51	323.83
2之1號十四樓	3.75M	金融保險業兼一般事務所	1,081.00	327.00
2號十四樓	3.75M	金融保險業兼一般事務所	1,088.65	329.32
2之1號十三樓	3.75M	金融保險業兼一般事務所	1,081.00	327.00
2號十三樓	3.75M	金融保險業兼一般事務所	1,088.65	329.32
2之1號十二樓	3.75M	金融保險業兼一般事務所	1,081.00	327.00
2號十二樓	3.75M	金融保險業兼一般事務所	1,088.65	329.32
2之1號十一樓	3.75M	金融保險業兼一般事務所	1,081.51	327.16
2號十一樓	3.75M	金融保險業兼一般事務所	1,089.53	329.58
2號十樓	3.75M	金融保險業兼一般事務所	2,168.69	656.03
2號九樓	3.75M	金融保險業兼一般事務所	2,168.69	656.03
2號八樓	3.75M	金融保險業兼一般事務所	2,168.78	656.06
2號七樓	3.75M	金融保險業兼一般事務所	2,131.75	644.86
2號六樓	3.75M	金融保險業兼一般事務所	2,168.78	656.06
2號五樓	3.75M	金融保險業兼一般事務所	2,168.78	656.06
2號四樓	3.75M	金融保險業兼一般事務所	2,168.78	656.06
2號三樓	3.75M	金融保險業兼一般事務所	2,168.78	656.06
2之1號(1F+2F)	1F : 3.75M 2F : 3.75M	1F : 一般零售業 2F : 金融保險業	1,850.96	559.92
2號	3.75M	餐飲業	899.15	271.99
2號地下一層	6.2M	餐飲業	2,118.62	640.88
2號地下一層之1	6.2M	餐飲業	1,193.74	361.11
2號地下一層之2	6.2M	餐飲業	30.63	9.27
小計			36,330.76	10,990.05
地下二樓至地下六樓	B2 : 3.6M B3~B6 : 3.1M	停車空間、機房	12,496.65	3,780.24
合計			48,827.41	14,770.29

※以上圖文數據資料僅供參考，實際狀況應依地政機關或相關主管機關登載為準。

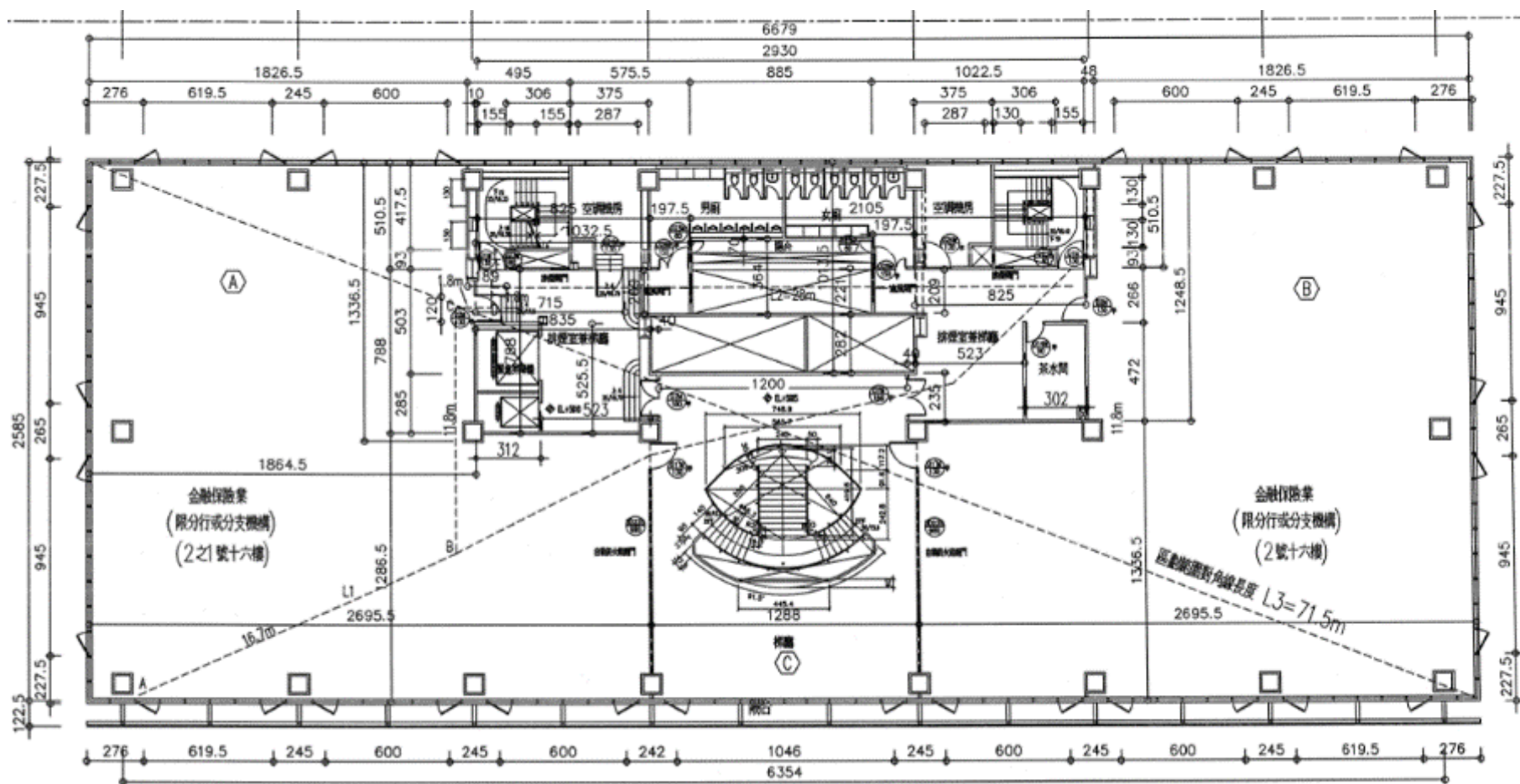
一樓平面圖



五樓平面圖



十六樓平面圖



室內現況照片





感謝指教